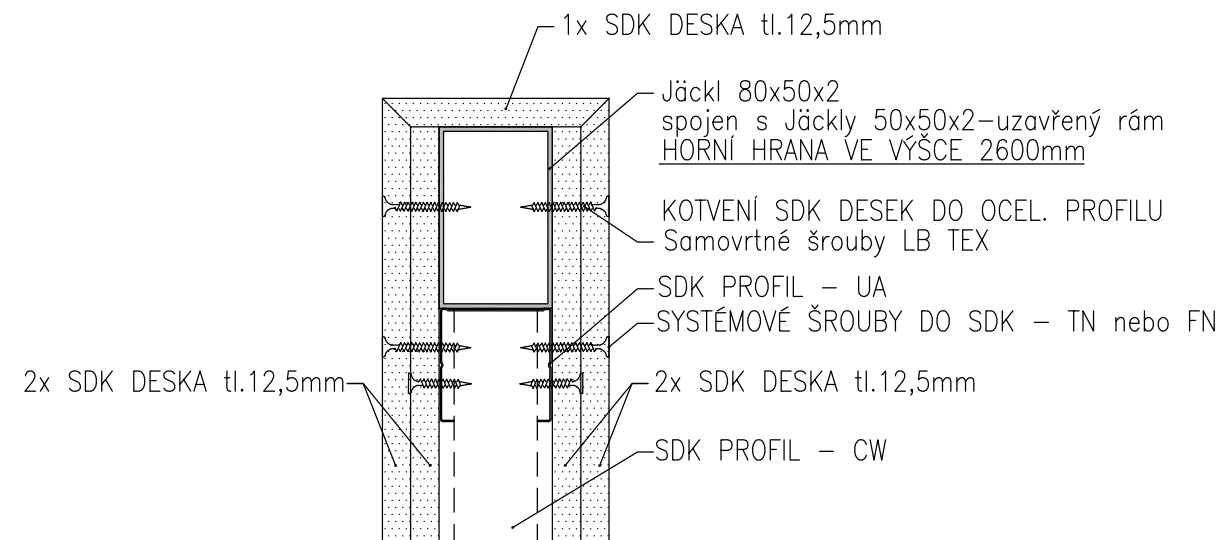


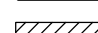
DETAIL UKONČENÍ PŘÍČKY
ukončení příčky ve výšce 2600mm
M1:5



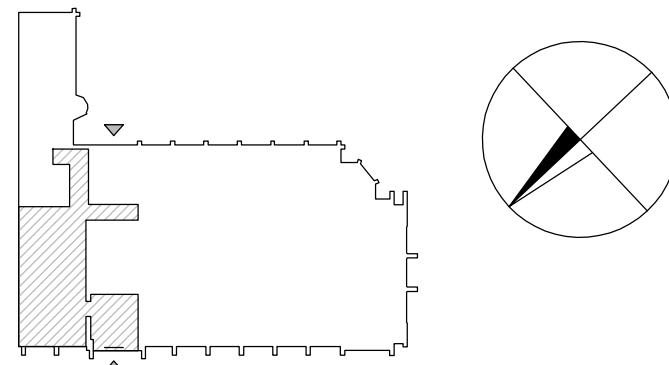
VÝPIS MATERIÁLU:

Prvek	POL	KS	NÁZEV	JEDNOTKOVÁ DĚLKA mm	CELKOVÁ DĚLKA m(m2)	JEDNOTKOVÁ HMOTNOST kg/m(m2)	CELKOVÁ HMOTNOST kg	
VYTYŽENÍ SOK PŘÍČKY		1.1	2	Jakl 50x50x2 _kotevní plech 1x	3 500		11,57	23,14
		1.2	2	Jakl 50x50x2 _kotevní plech 3x	3 500		13,57	27,14
		1.3	1	Jakl 50x50x2 _kotevní plech 2x	2 600		9,85	9,85
		1.4	1	Jakl 50x50x2 _kotevní plech 3x	2 600		10,85	10,85
		1.5	1	Jakl 50x50x2 _kotevní plech 1x	2 600		8,85	8,85
		2.1	1	Jakl 80x50x2	5,77	5,77	3,76	21,70
		2.2	2	Jakl 80x50x2	5,25	10,50	3,76	39,48
		2.3	1	Jakl 80x50x2	3,45	3,45	3,76	12,97
		2.4	1	Jakl 80x50x2	1,98	1,98	3,76	7,44
		2.5	1	Jakl 80x50x2	3,45	3,45	3,76	12,97
		2.6	1	Jakl 80x50x2	1,55	1,55	3,76	5,83
							CELKEM	180,22
							SVARY, DROBNÝ A SPOJOVACÍ MATERIÁL 7%	12,62
							CELKEM HMOTNOST (NÁTĚROVÁ PLOCHA) OK:	192,84

LEGENDA

- | | |
|---|--|
|  | <p>SDK PŘÍČKA tl. 100mm
 PŘÍČKA S KOVOVOU PODKONSTRUKCÍ - JEDNOUDLOVÝ RÁSTR, DOVOJITÉ OPLÁŠENÍ
 SYSTÉMOVÝ PROFIL CW / UW 50, OSOVA VZDÁLENOST 625mm
 OPLÁŠENÍ Z KAŽDE STRANY 2x 12,5mm (z SDK DESKA), SDK DESKA KLASICKÁ - WHITE
 VÝŠKA = 350mm, PŘES CELOU VÝŠKU PODLAŽÍ</p> |
| | <p>SDK PŘÍČKA tl. 100mm
 PŘÍČKA S KOVOVOU PODKONSTRUKCÍ - JEDNOUDLOVÝ RÁSTR, DOVOJITÉ OPLÁŠENÍ
 SYSTÉMOVÝ PROFIL CW / UW 50, OSOVA VZDÁLENOST 625mm
 OPLÁŠENÍ Z KAŽDE STRANY 2x 12,5mm (z SDK DESKA), SDK DESKA KLASICKÁ - WHITE
 VÝŠKA = 260mm, KONZOLA, BEZ KOTVENÍ DO STŘEPU</p> |

ŘEŠENÁ ČÁST:



PŘED ZAHÁJENÍM VÝROBY OVĚŘIT SKUTEČNÉ ROZMĚRY NA STAVBĚ
TENTO VÝKRES NENAHRADZUJE DÍLENSKOU DOKUMENTACI

VÝŠKOVÝ SYSTÉM Bpv ±0,000 = stávající úroveň podlahy 1.NF

REVIZE:	POPIS ZMĚNY:	DATUM:	VYPRACOVAL:

AKCE:	FSPS, TĚLOVČIČNA POD HRADEM - REKONSTRUKCE ŠÁTEN		STUPĚN PD: DSJ - DOKUMENTACE STAVBY JEDNOSTUPŇOVÁ		
			OBJEKT:	SO01 - REKONSTRUKCE ŠÁTEN	
			PROFES:	D.1.1 - ARCHITEKTONCKO - STAVEBNÍ ŘEŠENÍ	
INVESTOR A OBJEDNATEL:	Masarykova univerzita Zerotínova nám. 617/8, 601 77 Brno		ZAKÁZKOVÉ ČÍSLO:	200 793 414	AUTORIZACE: 
MÍSTO STAVBY:	Ústeční 221/3, 602 00 Brno přhr. č. 623, k.ú. Město Brno		DATUM:	03/2017	
			FORMÁT:	8 x A4	
			KOPE:		
GENERÁLNÍ PROJEKTANT:	 INTAR a.s. Bezučlová 911/7a, 602 00 Brno IČ: +02 545 402 211 www.intar.cz , info@intar.cz		MĚŘÍTKO:	1:30	
VEDOUcí PROJEKTU:	Ing. JOSEF KATOLICKÝ, jkatolicky@intar.cz		VÝKRES:	08/Z - VYZTUŽENÍ SDK PŘÍČEK	
HLAVNÍ INŽENÝR PROJEKTU:	Ing. MARTIN DOKULIL, mdokulil@intar.cz				
ZHOTOVITEL ČÁSTI:	 INTAR a.s. Bezučlová 911/7a, 602 00 Brno IČ: +02 545 402 211 www.intar.cz , info@intar.cz		EVIDENČNÍ ČÍSLO:	200 793 414/P/D1/1	ČÍSLO VÝKRESU:
ODPOVĚDNÝ PROJEKTANT:	Ing. MARTIN DOKULIL, mdokulil@intar.cz				11
VYPRACOVAL:	Ing. MARTIN DOKULIL, mdokulil@intar.cz				REVIZE: